

Sunrise-sarastusvalaisin

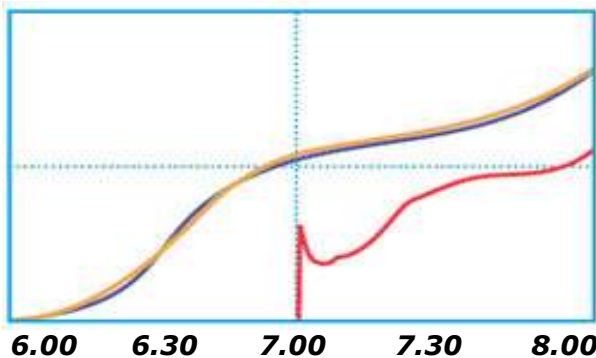


Nyt voit herätä vähitellen kirkastuvaan päivänvalon kaltaiseen valoon. Herätessäsi voit kuunnella MP3-soittimesta omaa lempimusiikkiasi, linnun laulua, sademetsän ääniä, meren kohinaa, solisevaa vettä tai jopa rajuilmaa.*)



Ihminen on herännyt nousevan auringon paisteeseen tuhansia vuosia. Se on luonnollinen tapa herätä.

Herätyskello keksittiin v. 1787. Se on yksi vihatuimmista keksinnöistä. Äkillinen ääni aiheuttaa adrenaliinin muodostumisen kehossamme. Samoin verenpaine ja pulssi nousevat. Todennäköisesti myös elinpäivät vähentyvät, jos heräämme jatkuvasti väkivaltaisesti, stressaantuneina.



Heräätkö hyvällä mielellä ja virkeänä? Yllä oleva punainen käyrä osoittaa, miten äkkinäisesti herääminen tapahtuu herätyskellon tai puhelimen hälytyksen avulla. Tällainen herääminen on luonnontonta ja se lisää stressiä. Olet väsynyt herätessäsi. Sen sijaan sarastusvalaisimen valoon herättäessä herääminen tapahtuu vähitellen ja olet pirteänä ja hyvällä tuulella, kun valaisimen valo on maksimissaan ja heräät klo 7.00.

*) Sunrise System malli SRS250

Sunrise herättää sinut hellävaraisesti kuten auringonnousu ja antaa energiaa tulevaa päivää varten. Sunrise yhdistää sarastusvalon ja miellyttävän ääniherätyksen. Se on nautinnollinen tapa herätä.

Sunrisea tulee käyttää talvella ja kesällä, ympäri vuoden. Pimennä makuuhuone ainakin kesällä, ettei aamuyöllä nouseva aurinko häiritse untasi. Ellet pimennä, vuorokausirytmän häiriö saattaa jatkua syksyyn asti ja aiheuttaa syysväsymystä.

Valo voimistuu vähitellen matkien auringonnousua. Valo tunkeutuu silmäluomien lävitse ja vähentää melatoniinin eli unihormonin eritystä.

Sarastusvalo voi tutkimusten mukaan korvata jopa ns. kirkasvalon. Illalla voit nauttia "auringonlaskusta" ja nukahdat helpommin.

Sarastusvalossa, joka korvaa tai täydentää kirkasvaloa, ei tarvita suurta luksimäärää. Eri tutkimuksissa valomäärä on vaihdellut 100 - 300 luksia. Tärkein, vaikuttava asia on samaan vuorokaudenaikaan toistuva, herättävä valo.

SRS100



Klo 7.12

Klo 7.17

Klo 7.52

SRS200



Klo 7.00

Klo 7.15

Klo 7.30

Valo kirkastuu vähitellen haluamasi aikana.



Liitä SRS100-malliin oma yöpöytävalaisimesi tai muu hehkulamppuvalaisin (enint. 100 W). Pienloistelamppua tai loistevalaisinta ei saa käyttää.

Valitse omaan elämänrytmiisi sopivat asetukset, ja valaisimesi jäljittelee auringonnousua ja -laskua.

Lamppu saavuttaa täyden kirkkauden valitsemanasi herätysaikana.

Kirkastumis- ja himmenemisaika on säädettävissä 15, 30, 45, 60 tai 90 minuutiksi.

Voit helposti ohjelmoida oman herätysajan jokaiselle viikonpäivälle. Laitteessa on maadoitettu sähköpistoke.

Laitteen avulla voit himmentää yöpöytävalaisimesi sopivaan valomäärään. Näin saat kätevästi yövalon esim. lastenhuoneeseen.

Mitat

Korkeus 115 mm, leveys 130 mm
syvyys (pohja) 75 mm
syvyys (yläosa) 30 mm

Hinta

120 eur

SRS200-sarjatusvalaisin sisältää SRS100:n innovatiiviset piirteet, mutta lisäksi siinä on oma valaisin, joka auttaa sinua heräämään tai nukahtamaan valon avulla.



Valaisin jäljittelee auringonnousua, ja se saavuttaa täyden kirkkautensa valisemallasi herätysajalla.

Kirkastuminen ja himmeneminen säädettävissä 15, 30, 45, 60, 75 tai 90 minuutiksi.

Vakiolamppuna on 2700 K:n lämminsävyinen 60 W lamppu (E-14). lamppu.

Näet laitteesta vuoden, kuukauden, päivämäärän, viikonpäivän ja ajan. Näytön kielen valinta (englanti, ranska, saksa, espanja ja ruotsi).

Oranssi LCD-näyttö näyttää selkeästi, mitä toimintoa muutetaan. Jos sähkö katkeaa muutamaksi minuutiksi, laitteen asetukset eivät muutu.

Mitat

Korkeus 270 mm, leveys (pohja) 130 mm, (yläosa) 120 mm, syvyys (pohja) 155 mm, (yläosa) 92 mm.

Hinta

150 eur, lisävaruste: 4000 K:n 60 W:n päivänvalolamppu 6 eur

SRS250



Valo kirkastuu vähitellen haluamasi aikana.

SRS250-sarastusvalaisin sisältää SRS200:n innovatiiviset ominaisuudet. Lisäksi siinä on laadukas MP3-soitin. Laite auttaa sinua heräämään tai nukahtamaan valon ja äänen tai musiikin avulla.

Valaisin jäljittelee auringonnousua ja saavuttaa täyden kirkkautensa valisemallasi herätysajalla.

Voit valita, haluatko herätä valon sarastukseen, valon ohella alkavaan ääniherätykseen, musiikkiin tai tallennettuun radio-ohjelmaan.

Heräät lempeästi "auringonnousuun". Illalla voit nauttia "auringonlaskusta" ja nukahtat helpommin.

Kirkastuminen ja himmeneminen säädettävissä 15, 30, 45, 60, 75 tai 90 minuutiksi.

Jos sähkö katkeaa muutamaksi minuutiksi, laitteen asetukset eivät muutu.

Vakiolamppuna on 2700 K:n lämminsävyinen 60 W lamppu (E-14). lamppu. 60 W lamppu (E-14), jonka kirkkaus voidaan säätää portaattomasti. Lisävarusteena päivänvalon kaltainen lamppu (4000 K). Vakio-lamppu on 2700 K:n lämminsävyinen lamppu.

Näet laitteesta vuoden, kuukauden, päivämäärän, viikonpäivän ja ajan sekä myös MP3:n kulloinkin soitet-tavan kappaleen otsikon ja esittäjän. Voit säätää ääniherätyksen äänen-voimakkuuden.

SRS250 sisältää muistikortin, johon on äänitetty seuraavat äänet, jotka voit kuulla heräämisen yhteydessä tai ennen nukahtamista:

- linnun laulua, sademetsän ääniä (9 min 50 sek)
- meren kohina (10 min)
- soliseva vesi (9 min)
- rajuilma, sade (7 min 30 sek).

Multimediamuisti: laite tukee SD- (Secure Digital) tai MMC- (multi-mediakortti) 32 MB - 1 GB:n muisti-kortteja (FAT 16 -tiedostomuoto).

MP3-Soitin: stereo- tai monokanavat, jotka tukevat kaikkia MPEG 1 ja 2 -tiedostoja. Maksimi bittikoko on 128 Kbp/s.

Valaisinta voidaan käyttää lasten-huoneessa myös yövalona. Yövalon kirkkaus on säädettävissä.

Mitat

Korkeus 270 mm
Leveys (pohja) 130 mm
Leveys (yläosa) 120 mm
Syvyys (pohja) 155 mm
Syvyys (yläosa) 92 mm
Syvyys (yläosa) 30 mm

Hinta

185 eur, lisävaruste: 4000 K:n 60 W:n päivänvalolamppu 6 eur

SRS320



Valo kirkastuu vähitellen haluamasi aikana.

SRS320 on ainoa kirkasvalolaite joka sisältää Sunrise Systemin sarastusvalotoiminnon. LEDien ollessa kirkkaimmillaankin se kuluttaa vain 10 W sähköä.

LED-paneelin ansiosta pystyt nauttimaan Sunrise Systemin monista hyödyllisistä ominaisuuksista ja rentouttavista toiminnoista. Menetelmä on yksi luonnollisimmista ja stressittömimmistä tavoista herätä. Sunrise System voidaan säätää jäljittelemään auringon nousua ja laskua portaattomasti. Auringon nousu valaisee huoneen hiljalleen herättäen sinut rauhallisesti. Auringonlasku pimentää huoneen hiljalleen. Se auttaa käyttäjää vaipumaan rauhalliseen ja luonnolliseen uneen.

Ajastin: Käytettäessä kirkasvalolaitteena käyttäjä voi määritellä, kuinka kauan valo on päällä 10 - 90 minuutin välillä.

- Laitetta voi käyttää myös yövalona. Kirkkaus on säädettävissä.

- Herätysäänen voi kytkeä pois toiminnasta, jos haluat herätä auringon nousuun ilman ääntä, tai äänen voi säätää päälle mihin aikaan sarastusta tahansa.

- LCD-näytön kontrastia ja taustavaloa voi säätää, ja sen saa myös kokonaan pimeäksi.

- Energiaystävällinen - kuluttaa ainoastaan 10 W sähköä valon ollessa kirkkaimmillaan.

- Laite on suojattu lyhytaikaisia virtahäiriöitä vastaan. Lyhyet ylijännitteet tai sähkökatkokset eivät heti poista laitteen asetuksia.

Etäisyys silmistä

Suositus on 50 - 70cm. Älä katso suoraan LED-valoon pitkiä aikoja, se häikäisee. Jos käytät laitetta kirkasvalolaitteen tapaan, aseta se n. 30 asteen kulmaan katseesi suunnasta siten, että valo ei häikäise.

Tuotteen ominaisuudet

- LED kirkasvalolaite jopa 10.000 luxin valoteholla (mitattu 30 cm etäisyydeltä)

- Auringon nousu ja lasku: Simuloi auringon nousua ja laskua 15, 30, 45, 60, 75 tai 90 minuutin aikavälillä. Aseta mieleiseksesi.

LEDien lukumäärä ja aallonpituus

Laitteessa on 84 LEDiä, värisävyt sinertävä ja vihertävä. Aallonpituushuippu on n. 460 nm, eli juuri se, joka lopettaa nopeiten melatoniinihormonin (unihormoni) erityksen.

Mitat

Leveys 125mm, korkeus 265mm, syvyys alhaalta 95mm, syvyys ylhäältä 85mm.

Hinta

185 eur



AD-Lux Oy

Brahenkatu 12

20100 TURKU

Puh. (02) 517 0300

adlux@adlux.fi

www.adlux.fi