



Valaistus suunnitelma

Talo XXXXXXXXXXXXXXXX
04300 Tuusula

Laatinut XXXXXXXXXXXXXXXX
10.3.2008

@
Puh.

Kommentoinut Ilkka Pekanheimo, AD-Lux Oy

© Ilkka Pekanheimo ja AD-Lux Oy

Sisällysluettelo

Yleistä	3
Symbolit	3
Kellarikerros	4
1. Kerros	5
2. Kerros	6
Leikkauskuvat	7-8
Keittiön kalustekuvat	9-11
Julkisivut	12-14
Autokatos	15
Pihavalaisimet (luonnos)	16

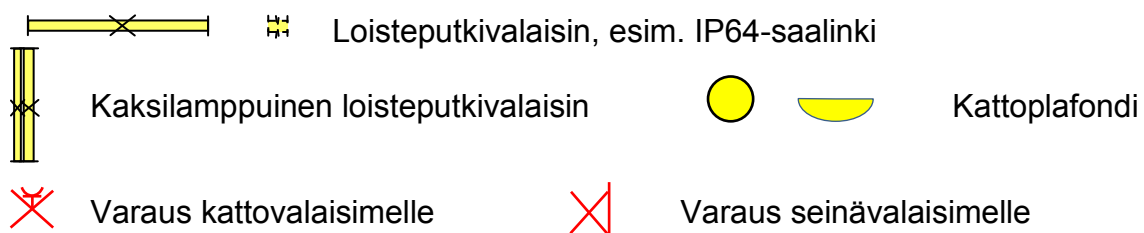
Yleistä

- Koko talo valaistaan täyden spektrin päivänvalolampuilla
 - Pääosin loisteputkivalaisimia
- Sisävalaisimista on poistettu sähköjännitevälkyntä
- Talon valaisusta suuri osa perustuu IP64-saalinki – valaisinrakennussarjaan, joissa liitäntälaitte on erillään lamputa. Tällöin liitäntälaitteen lämpötila pysyy alhaisempana ja elinikä pitenee merkittävästi.
 - Asennusohje ohessa
- Ohessa myös suunnitelmaa vastaava valaisinluettelo

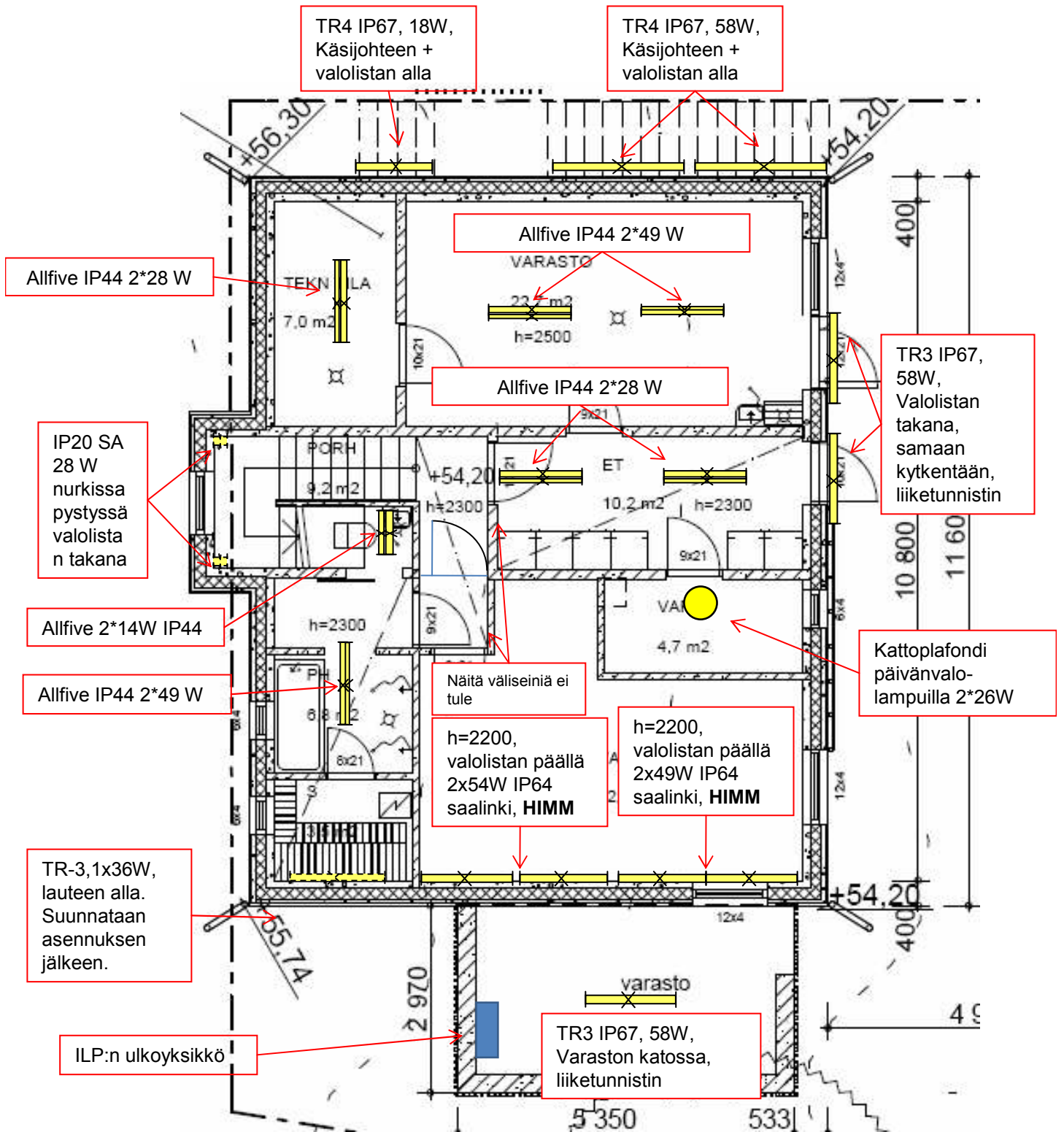
Valaistusuunnitelman etenemisvaiheet

- Asiakas on kokeillut päivänvalovalaistausta vanhassa asunnossaan ja todennut sen erinomaiseksi. Kokeiluun hankittiin sellaisia lampuja ja valaisimia, joita joka tapauksessa tultaisiin käyttämään uudessakin kodissa.
- Asiakas on itse suunnitellut valaistuksen AD-Luxin Internet-sivuilla olevan **Kodin valaistussuunnitteluoppaan**, sekä siihen liittyvän **Kodin Valaistusoppaan** avulla. AD-Lux on suunnitelman edistyessä tehnyt suunnitelmaan parannusehdotuksia.
- Valaistuksen hinta on tässä esimerkissä n. 6000 euroa. Jos olisi käytetty kalliita design-valaisimia, olisi hinta ollut merkittävästi suurempi. Jos olisi käytetty halpoja market-valaisimia, olisi hinta ollut halvempi, mutta halogeenien ja hehkulamppujen energiankulutuksen takia valaistuksen kokonaiskustannukset olisivat olleet muutaman vuoden kuluttua kalliimmat. Hintaan sisältyy 15 %:n alennus sekä neuvot valaistussuunnittelussa. Hinta on pieni suhteessa koko talon rakennuskustannuksiin. Valaistus on kuitenkin oleellisen tärkeä saada mahdollisimman laadukkaaksi, koska kyseessä on lapsiperhe. Halogeeneista luovuttiin jo varhaisessa vaiheessa. Vanhassa asunnossa niistä oli niin huonoja kokemuksia. Hyvästä päivänvalon kaltaisesta valosta voi nauttia.
- Asiakas ja AD-Lux on vaihtanut ennen valaistuksen toteuttamista yli 30 sähköpostia tästä asiasta. Asiakas on käynyt AD-Luxin myymälässä ja messuilla tutustumassa valaisimiin.

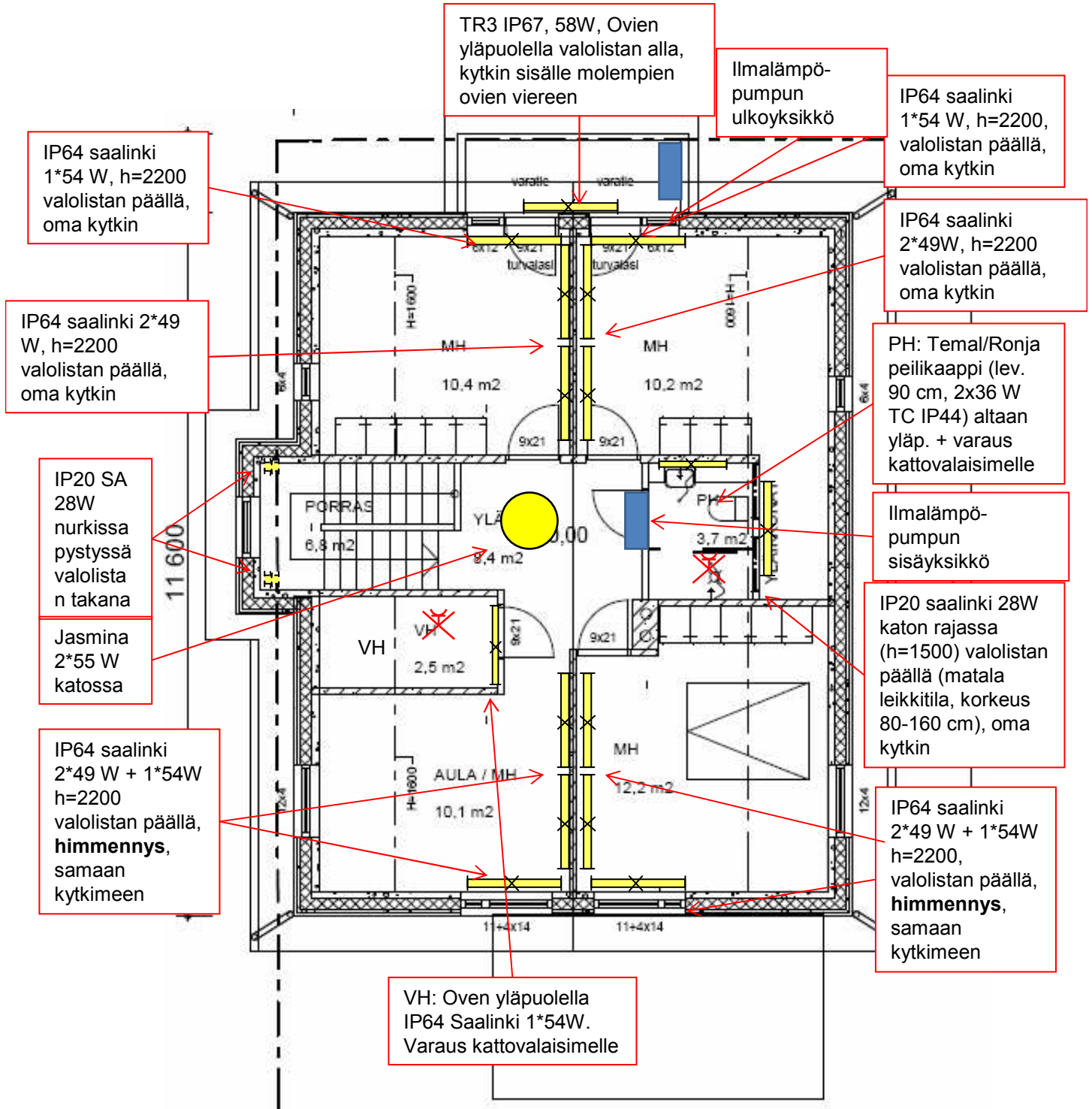
Symbolit



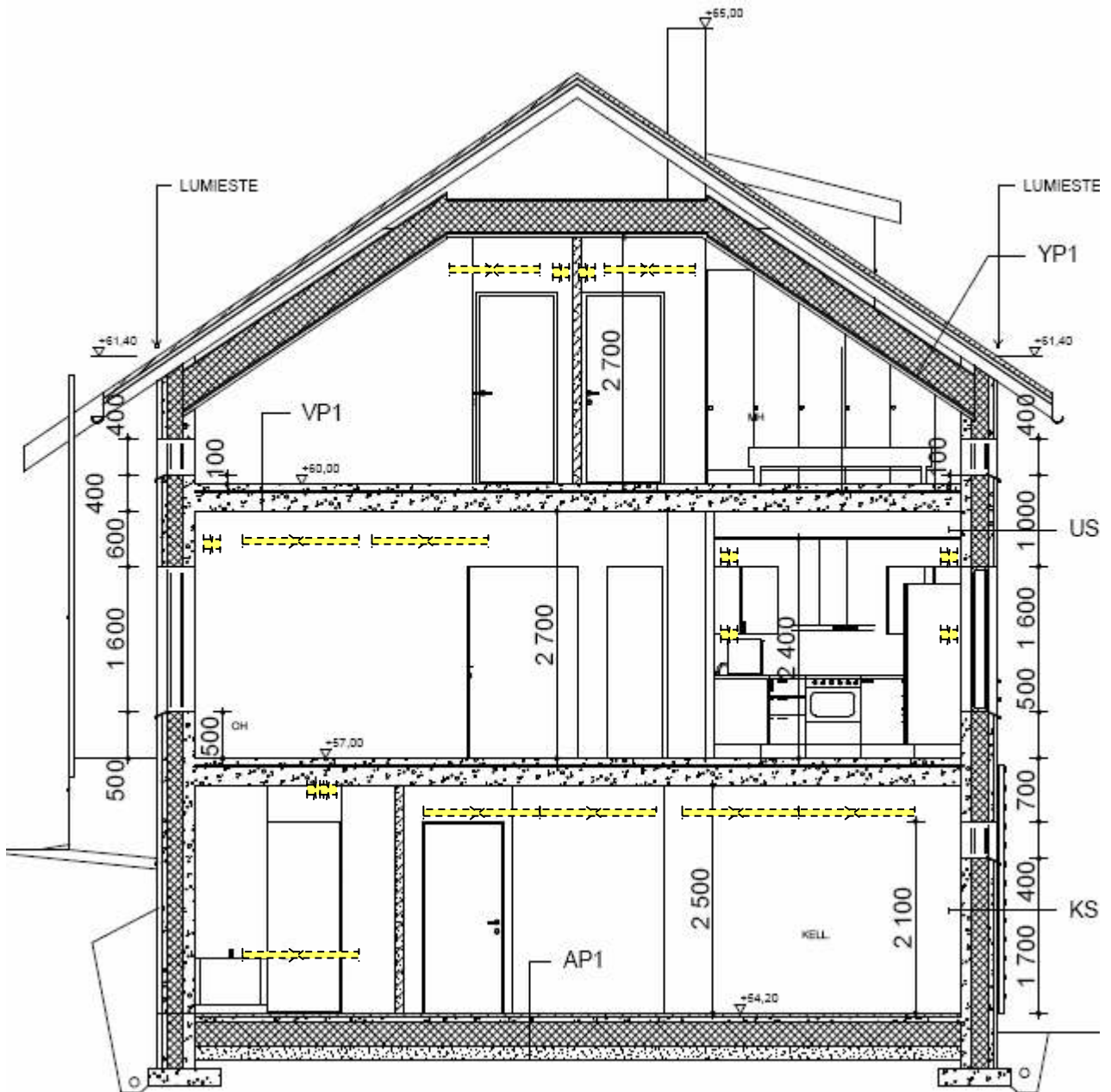
Kellarikerros



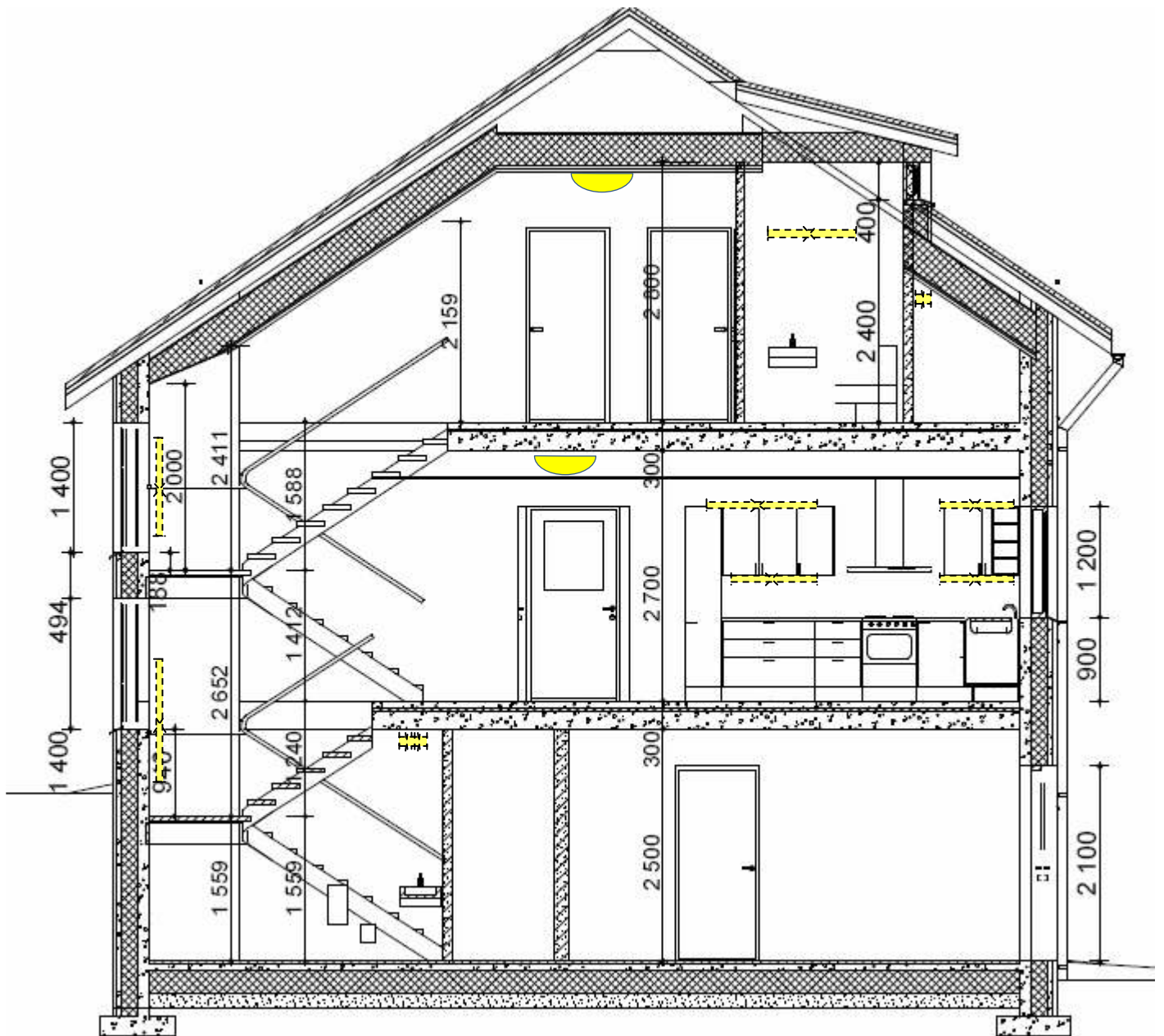
Yläkerta (huom. vino yläpohja, kts. leikkauskuva)



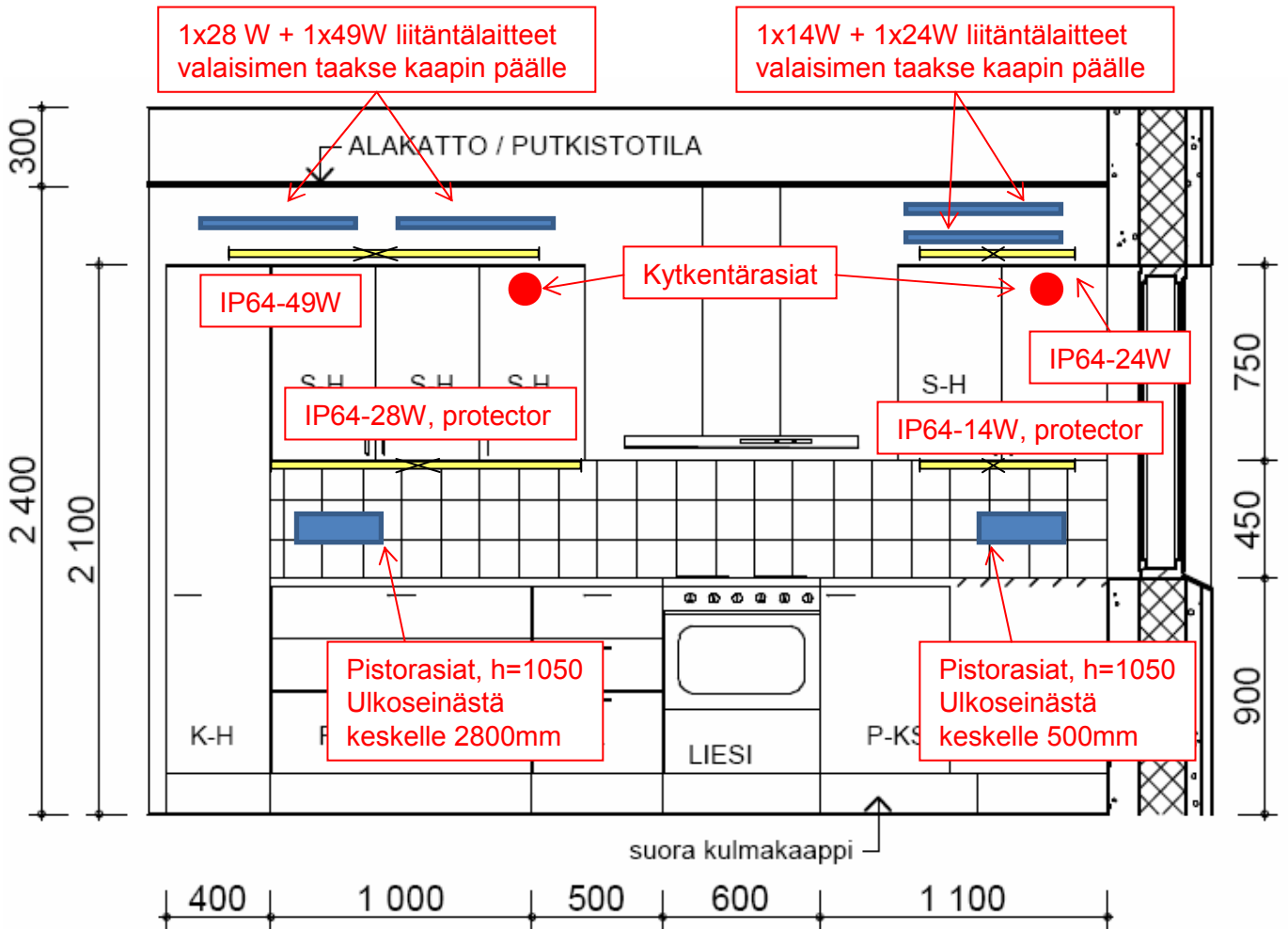
Leikkauskuva (A) etelästä



Leikkauskuva (B) etelästä



Keittiön kalustekuvat (1/3)



k-pohj 1:50

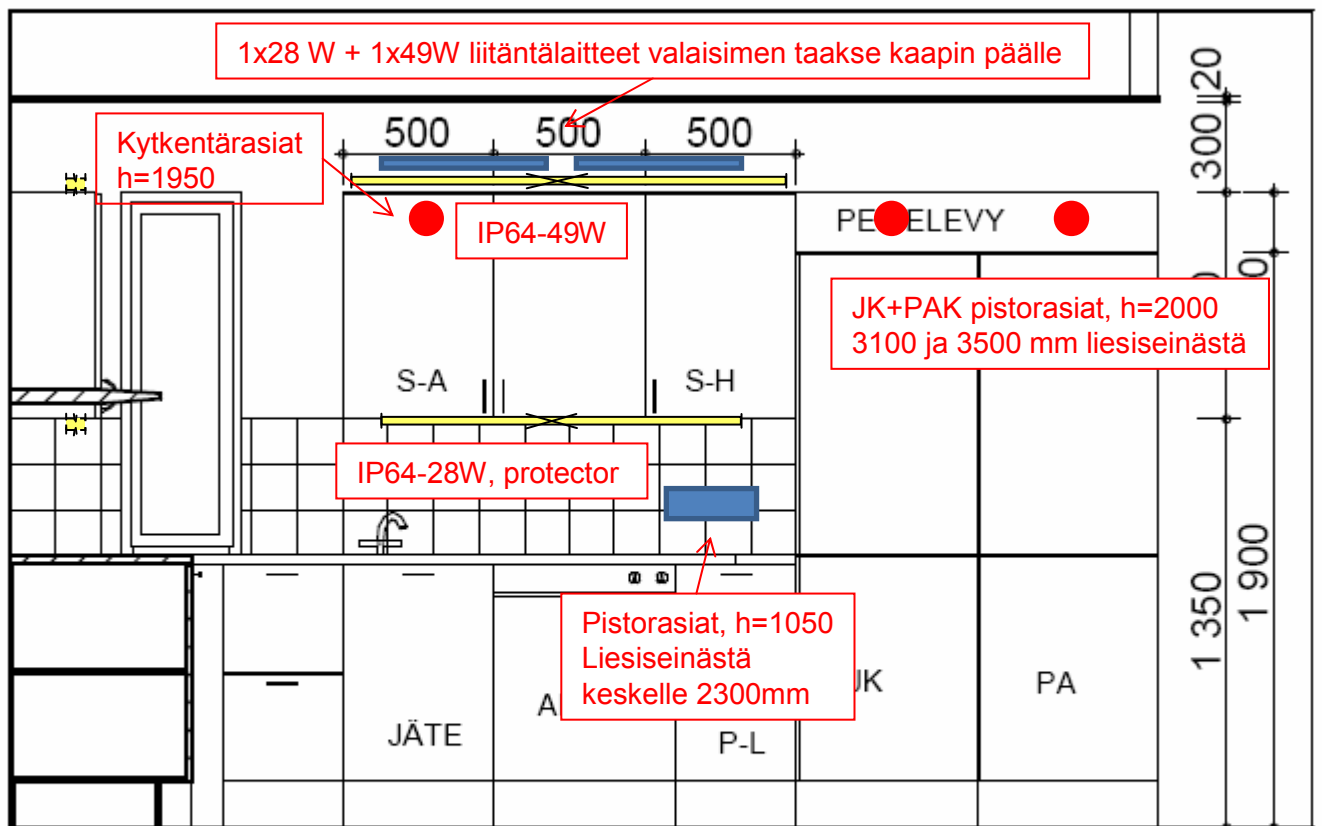
Valaisimet sijoitetaan yläkaappien alle ja päälle valolistojen taakse.

KytKentärasiat esim. 195 cm korkeudelle seinään (betonielementtiseinä), jolloin ne jäävät yläkaappien sisään.

HUOM! Keittiön valaisimet kytketään kahteen eri sarjaan (kumpikin sarja voidaan sytyttää erikseen):

1. Yläkaappien alla olevat valaisimet (4 kpl): 28W, 24 W, 28 W, 35 W
2. Yläkaappien päällä olevat valaisimet (4 kpl): 49W, 24W, 49W, 49 W

Keittiön kalustekuvat (2/3)



600 100 400 500 600 400 600 600

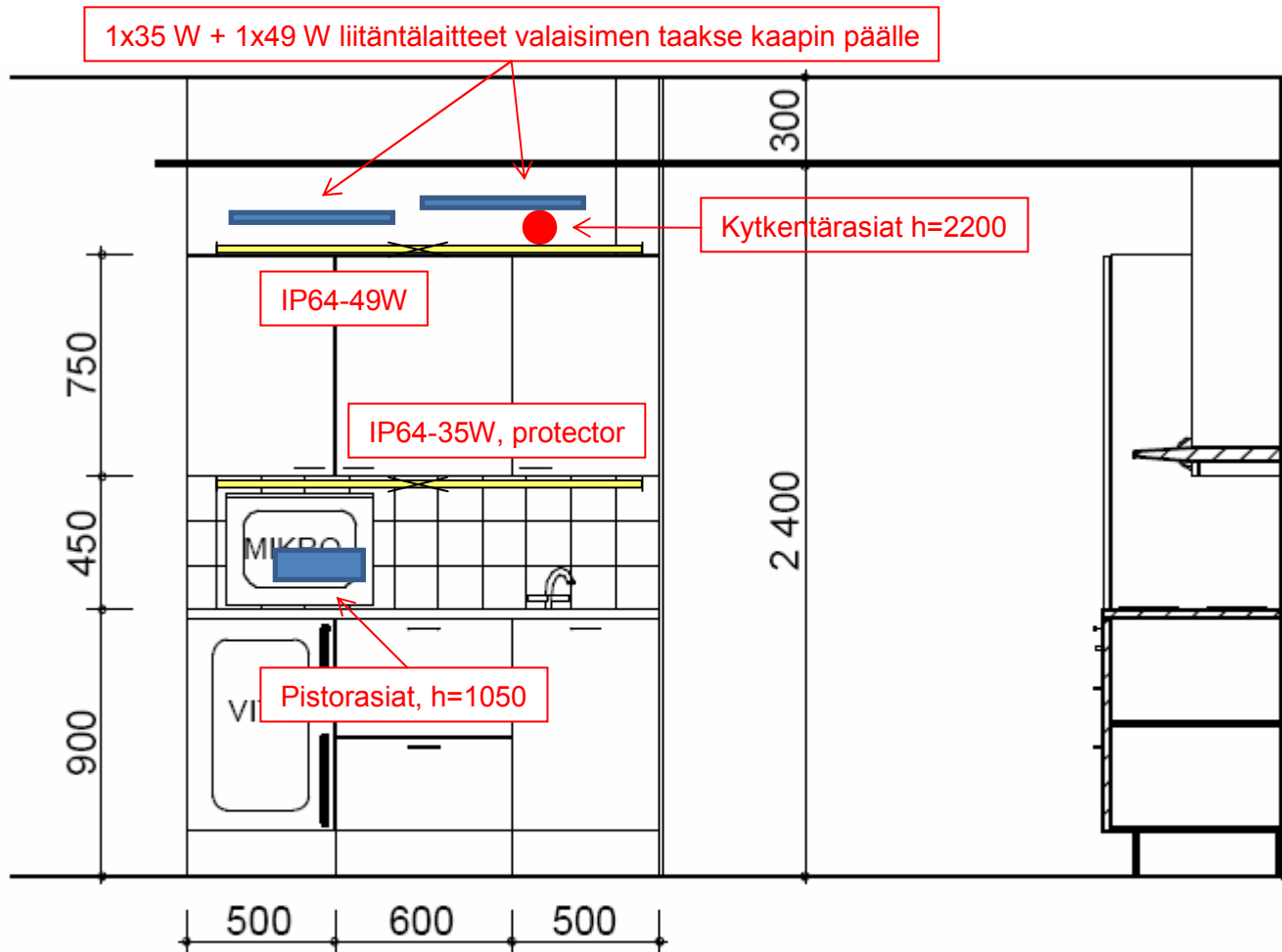
k-itä 1:50

Valaisimet sijoitetaan yläkaappien alle ja päälle valolistojen taakse.
KytKentärsiat esim. 195 cm korkeudelle seinään (betonielementti), jolloin rasia jää kuivauskaapin sisään.

HUOM! Keittiön valaisimet kytketään kahteen sarjaan (kumpikin sarja voidaan syyttää erikseen):

1. Yläkaappien alla olevat valaisimet (4 kpl): 28W, 24 W, 28 W, 35 W
2. Yläkaappien päällä olevat valaisimet (4 kpl): 49W, 24W, 49W, 49 W

Keittiön kalustekuvat (3/3)



k-länsi 1:50

Valaisimet sijoitetaan yläkaapin alle ja päälle valolistojen taakse.

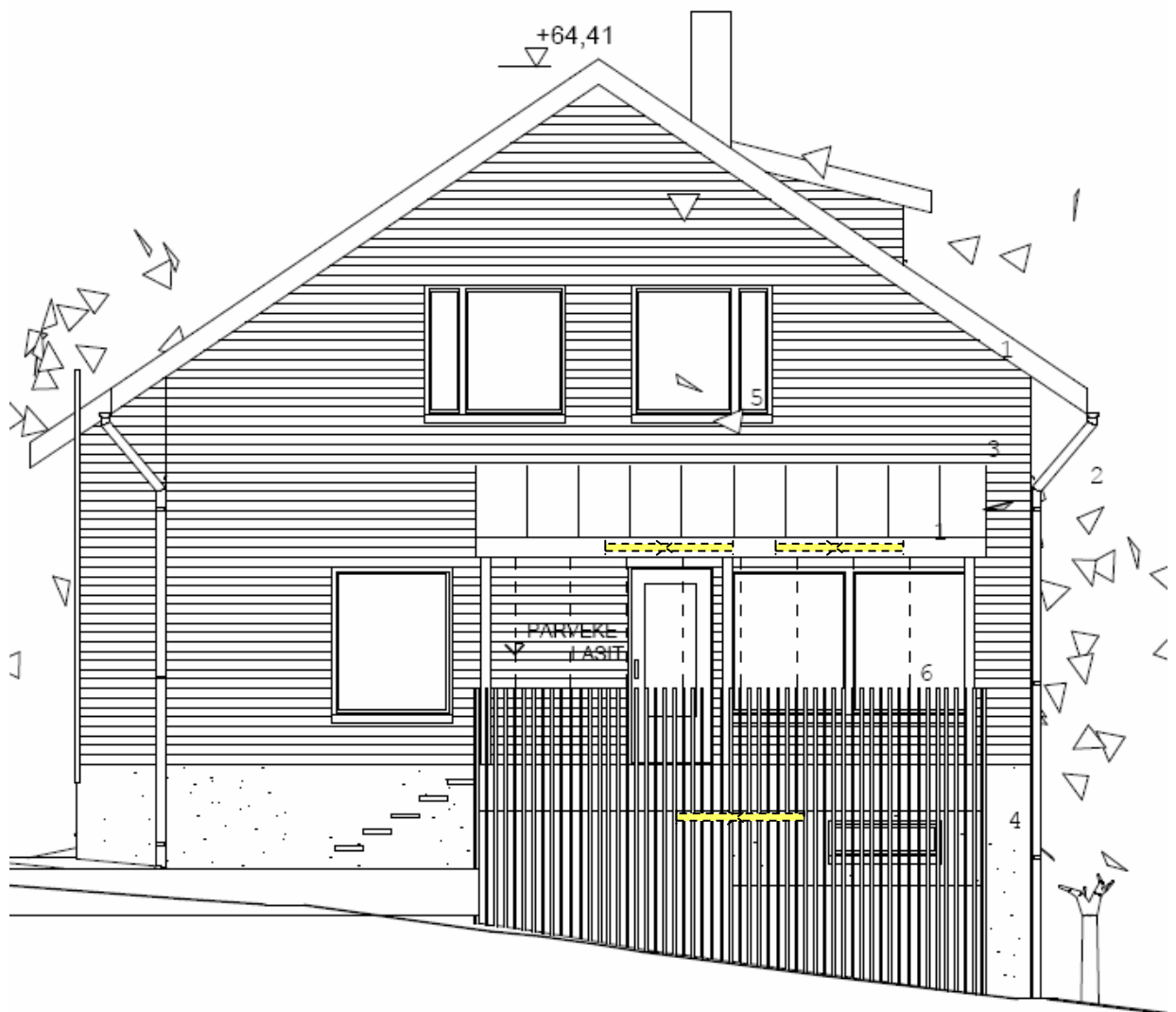
Kytkentärsia esim. 220 cm korkeudelle seinään (levy tai kevytbetoni), jolloin rasia jää vitriiniyläkaapin yläpuolelle.

HUOM! Keittiön valaisimet kytketään kahteen sarjaan (kumpikin sarja voidaan syyttää erikseen):

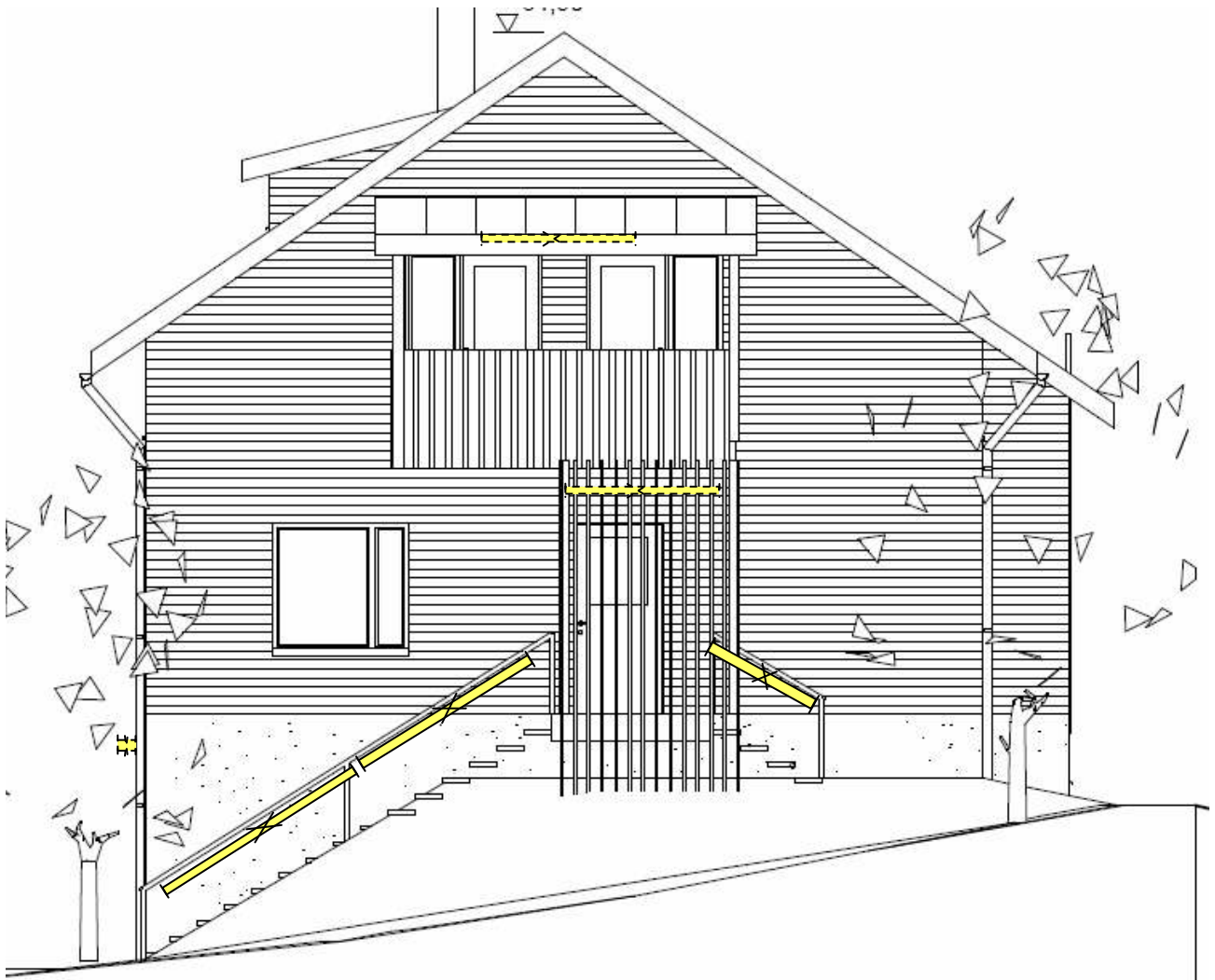
1. Yläkaappien alla olevat valaisimet (4 kpl): 28W, 24 W, 28 W, 35 W

2. Yläkaappien päällä olevat valaisimet (4 kpl): 49W, 24W, 49W, 49 W

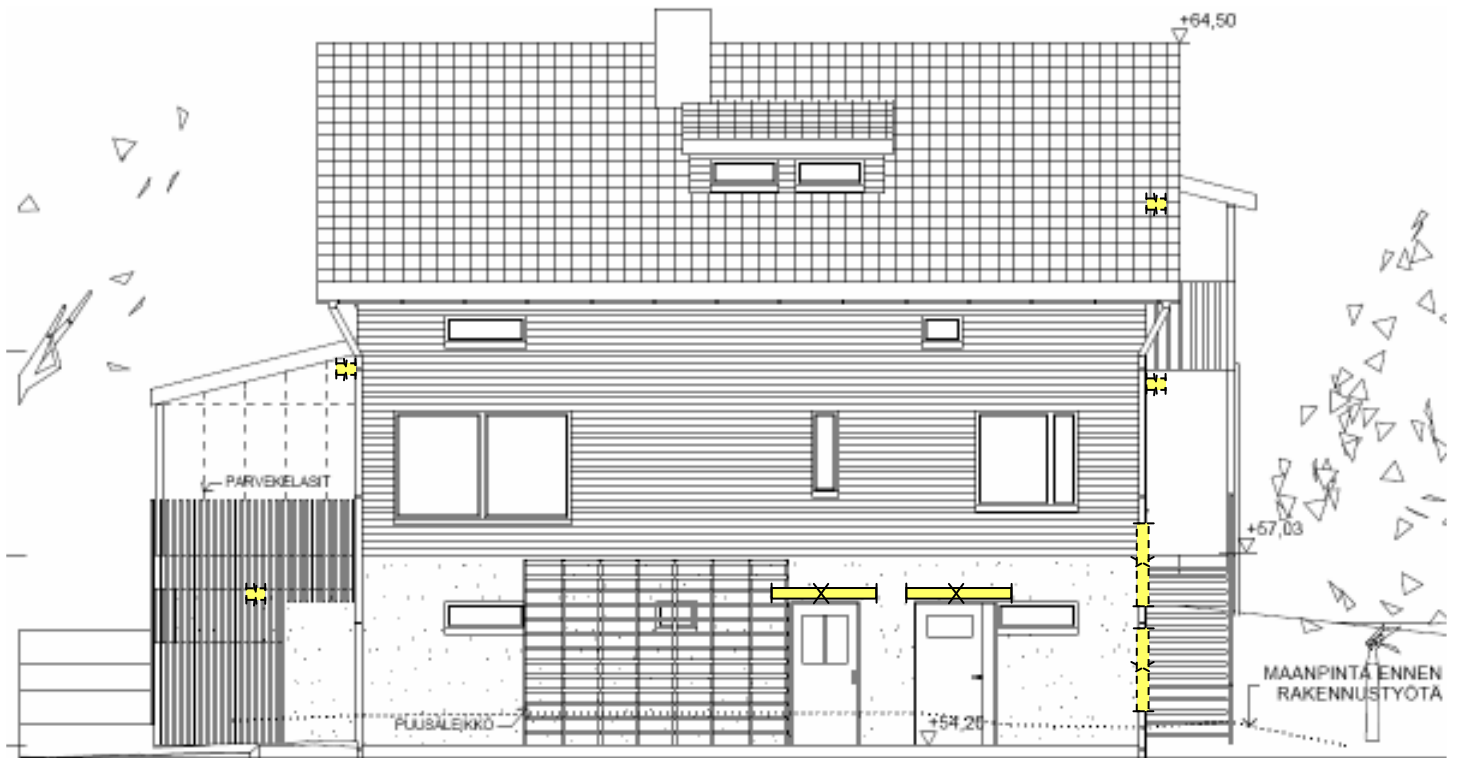
Etelään (lasitettu terassi, jonka alla puoliavoin varastotila)



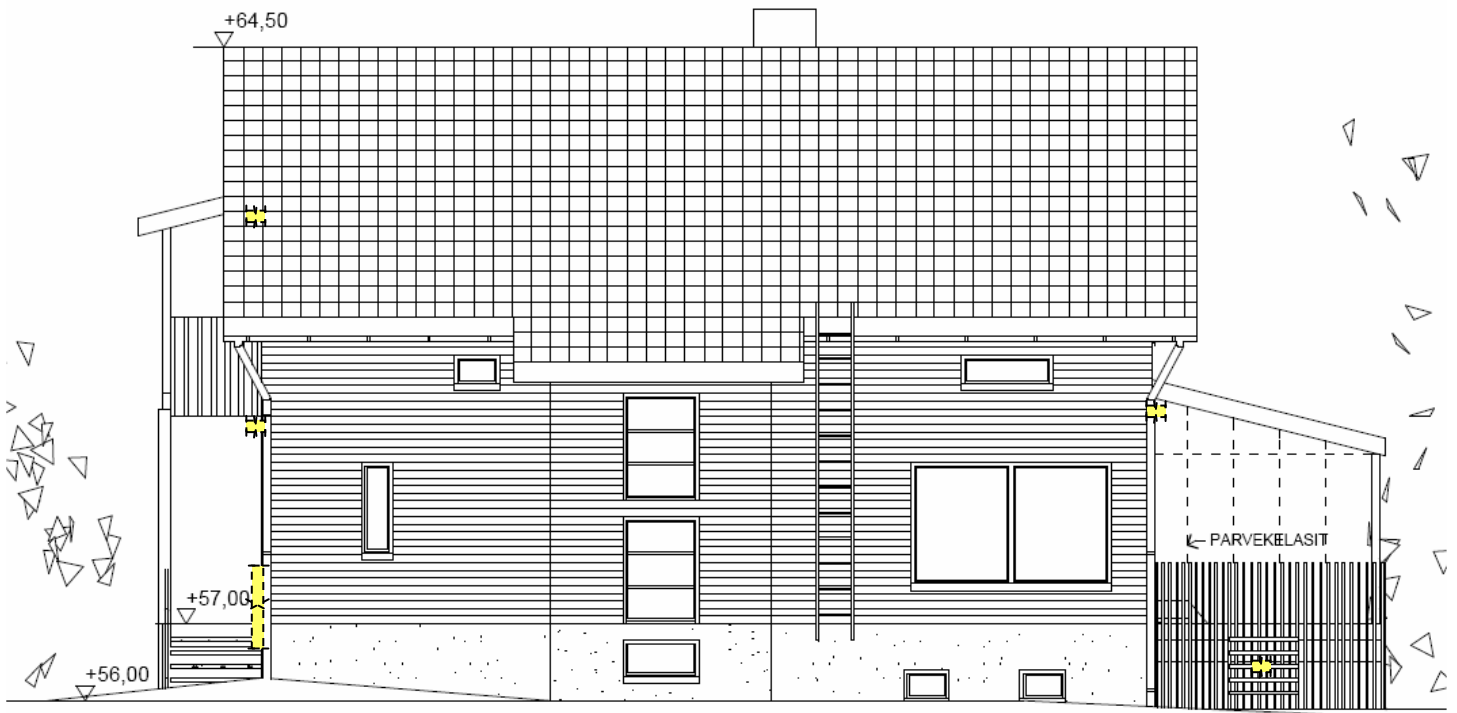
Pohjoiseen (pääsisäänkäynti)



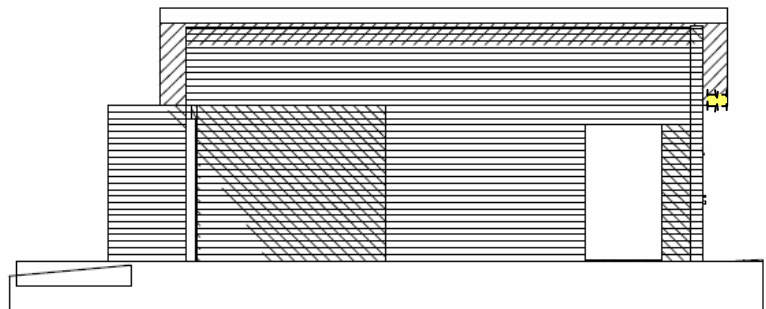
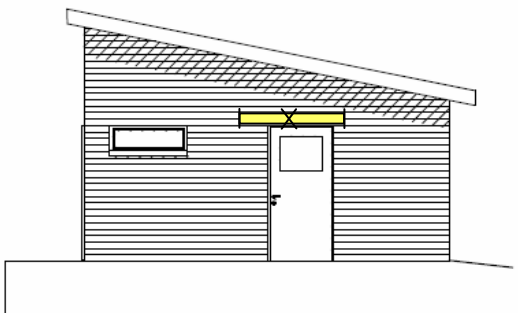
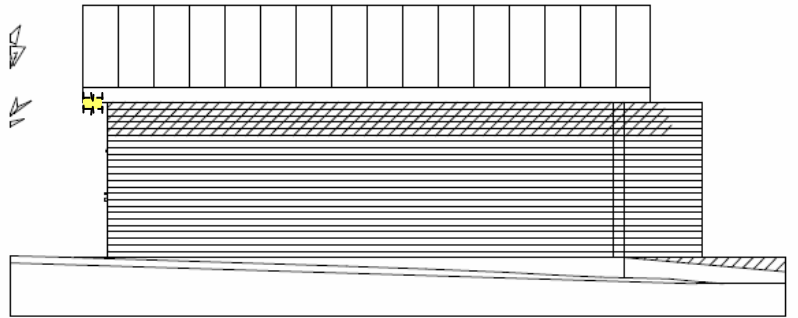
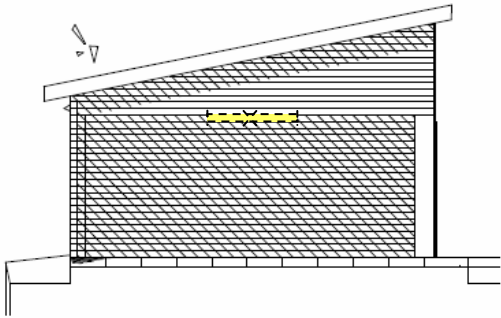
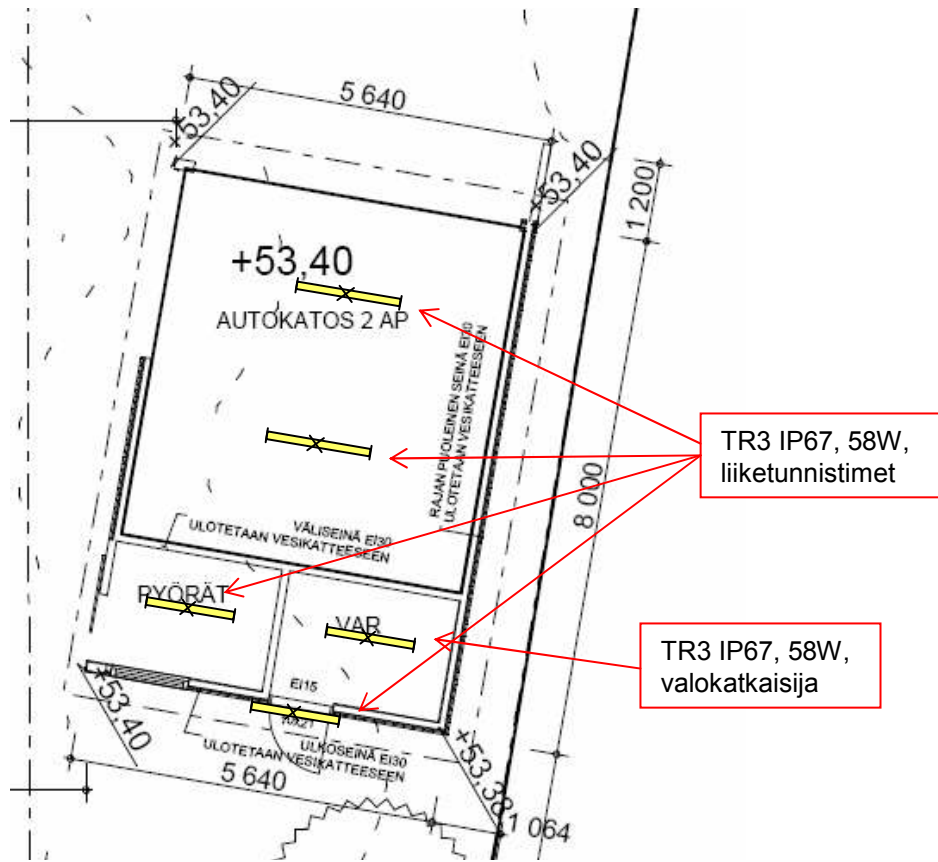
Itään



Länteen



Autokatos



Varaukset pihavalaisimille
(tarkemmat paikat, määrät ja toteutus
myöhemmin)

